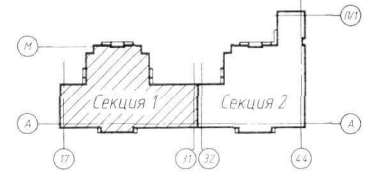


Общие указания к плану

- 1 За абсолютную отметку 0,000 секции 1 принята отметка чистого пола первого этажа секции, соответствующая абсолютной отметке 30,55, за абсолютную отметку 0,000 секции 2 принята отметка чистого пола первого этажа секции, соответствующая абсолютной отметке 29,95
- 2 Наружные стены – керамзитобетонные камни марки КСР-ПР-39-100-F35-Б70 ГОСТ 6133-99 толщиной 190 мм. Увеличение наружных стен – минераловатная плита "Лазарок Вентил Оптимал" ТУ 5762-001-59536983-06 (с шп 1 и 2) с облицовкой фиброцементными гладкими плитами Краспан-Комп по стальной каркасу (каретение на закладках)
- 3 Паралет – из керамического полнотелого кирпича КОРПо ПНФ/125/2,0/35/ГОСТ 530-2007 толщиной 250 мм
- 4 Внутренние стены:
 - керамзитобетонные камни марки КСР-ПР-39-100-F35-Б70 ГОСТ 6133-99 толщиной 190 мм;
 - кладку стен лестничных клеток выполнять из керамического полнотелого кирпича КОРПо ПНФ/125/2,0/25/ГОСТ 530-2007 на растворе М 100 с армированием 2 Ф5 Вр1 через два ряда кладки по высоте.
- 5 Перегородки:
 - межкомнатные из керамзитобетонных камней марки КП-ПР-39-25-F15-1200 ГОСТ 6133-99 толщиной 90 мм;
 - в санузлах и ванных комнатах из керамзитобетонных камней марки КП-ПР-39-50-F15-1200 ГОСТ 6133-99 толщиной 90 мм;
 - Кладку кирпичных ограждений лоджий выполнять из кирпича КОРПо ПНФ/100/2,0/25/ГОСТ 530-2007 на растворе М 100 с армированием 2 Ф5 Вр1 через два ряда кладки по высоте.
- 7 Отверстия в стенах и перекрытиях после монтажа инженерных коммуникаций заделывать цементно-песчаным раствором.
- 8 Заполнение зазоров между стенами и оконными и дверными блоками, нижней поверхностью подоконных плит выполнять согласно ГОСТ 30971-2002.
- 9 Вертикальную зашивку стоек в санузлах выполнять из стеновых гипскартонных листов марки К/В/В толщиной 12,5 мм ГОСТ 6266-97 по типу облицовки СБ25 системы "КНАУФ", см. серии 10739-2/001. Марка стенового профиля ПС 50х50, марка направляющего профиля ПН 50х40. Зашивку выполнять после прокладки коммуникаций.
- 10 При облицовке фиброцементными гладкими плитами наружных стен из керамзитобетонных камней крошечные для установки вертикальных направляющих крепить к междуэтажным плитам перекрытия.
- 11 Подшивной потолок типа Армстронг выполнять после прокладки всех коммуникаций.



Условные обозначения

- 38,09 – жилая площадь квартиры
- 39,63 – площадь кладовых
- 40,45 – общая площадь квартиры
- Площадь лоджии или балкона с понижающим коэффициентом

— — — — — Стены и перегородки из камней бетонных

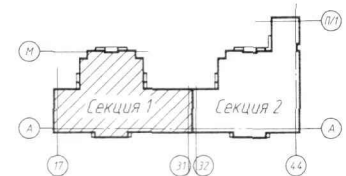
— — — — — Стены и перегородки кирпичные

		22.04.10 – АР	
Жилой дом по ул. Республики г. Салехард			
Им. Кочев. Лист М. док. Подпись. Дата	Склад	Лист	
Рязань. Цимбаев. 09.10	р	2	
Лобарев. Плещина. 09.10			
Г.Е. ван. Плещина. 09.10			
Н.Ковар. Вайдов. 09.10			
Секция 1		ООО "НПО "Каркас-ПРО"	
План-1 этажа			

И.М. Кочев. Лобарев. Г.Е. ван. Плещина. Н.Ковар. Вайдов.

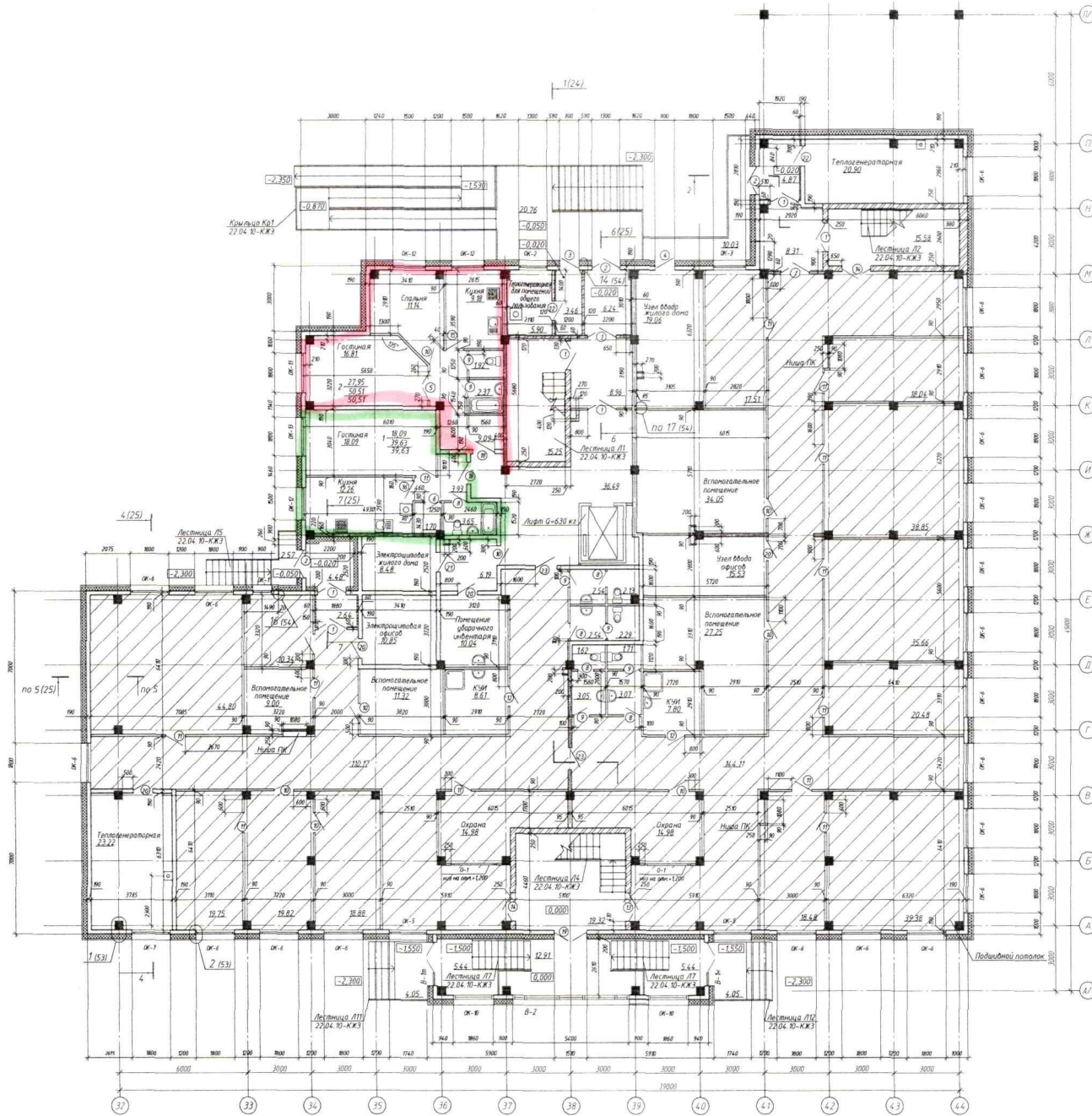


Общие указания к плану см. лист 2



		22.04.10 - AP			
		Жилой дом по ул. Республики г. Салехард			
Изм.	Кол-во	Листы	Дата	Составил	Лист
1	1	1	09.09	Р	3
2	1	1	09.09	Р	3
3	1	1	09.09	Р	3
4	1	1	09.09	Р	3
Секция 1				ООО "НПО "Каджас-ПРО"	
План 2 этажа				План на олтн. +6,990	

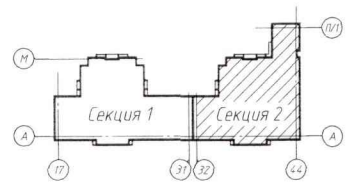
Имя Фамилия
Личная печать
Электронный адрес



Общие указания к планам см. лист 2

- Условные обозначения**
- 8,89 - жилая площадь квартиры
 - 39,63 - площадь квартиры
 - 40,45 - общая площадь квартиры (площадь лоджии или балкона с понижающим коэффициентом)

- Стены и перегородки из каменных бетонов
- Стены и перегородки кирпичные



И.М. Улюкин
Л.В. Козлова
В.М. Сидоров

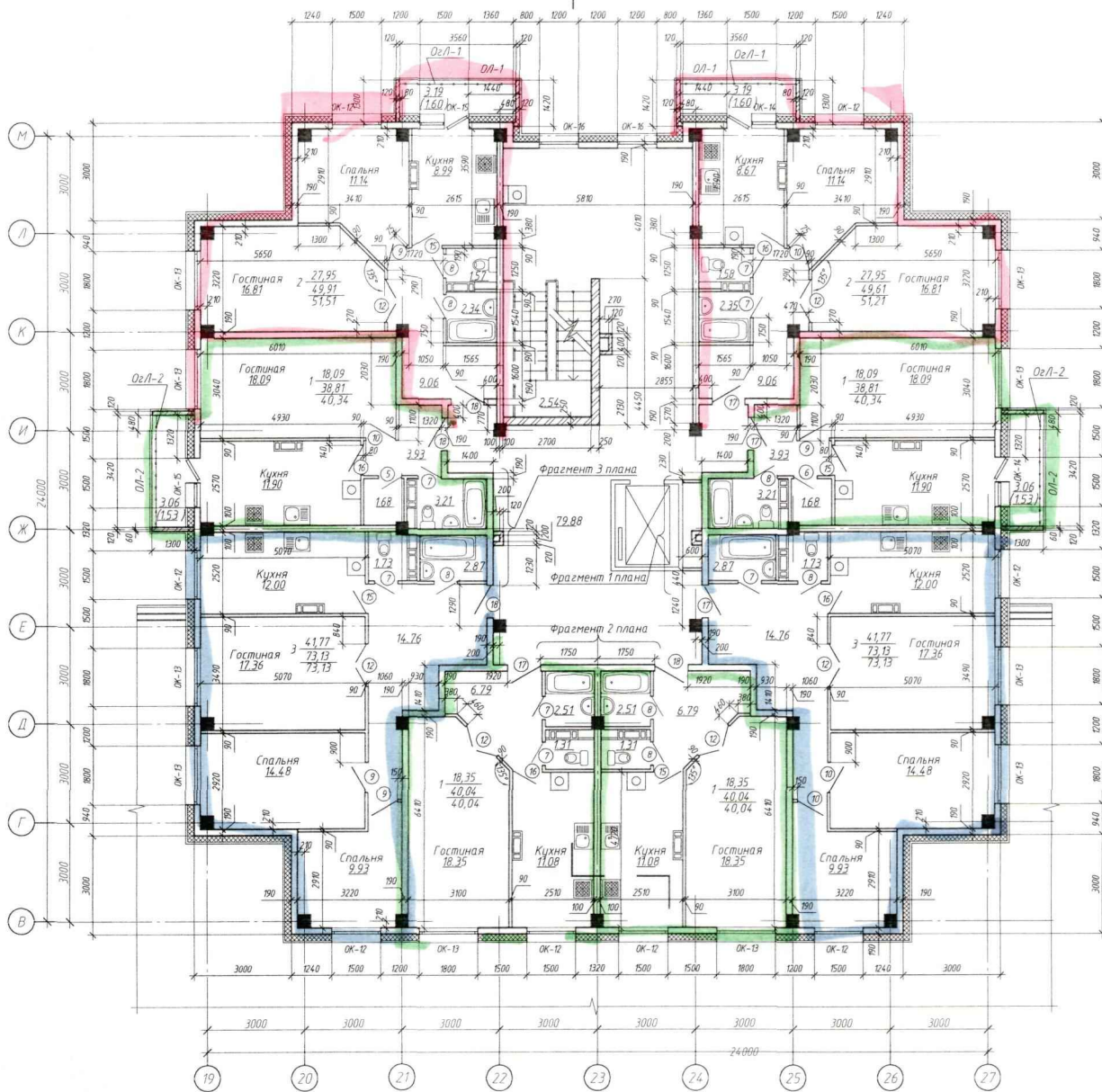
22.04.10 - АР					
Жилой дом по ул. Республики г. Салаехар					
Имя	Конт.	Лист/И. док.	Подпись	Дата	
Рязань	Волова	22.04.10-КЖЗ		09.10	
Григорьев	Павлова	22.04.10-КЖЗ		09.10	
Галаева	Тихонова	22.04.10-КЖЗ		09.10	
Н. кондр	Волова	22.04.10-КЖЗ		09.10	

Деятельностный жилой дом		
Студия	Лист	Листов
Р	11	

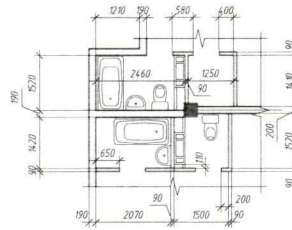
Секция 2	
План 1 этажа	
000	ИПО "Каркас-ПРО"

План 3 этажа

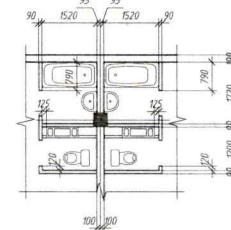
1(24)



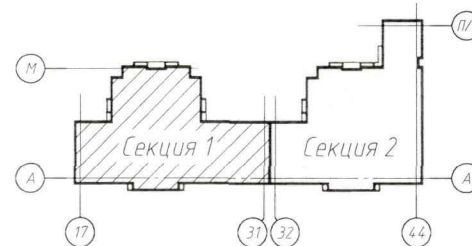
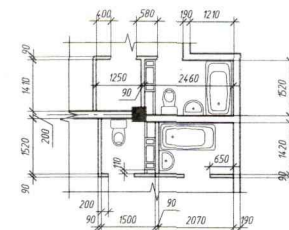
Фрагмент 1 плана



Фрагмент 2 плана



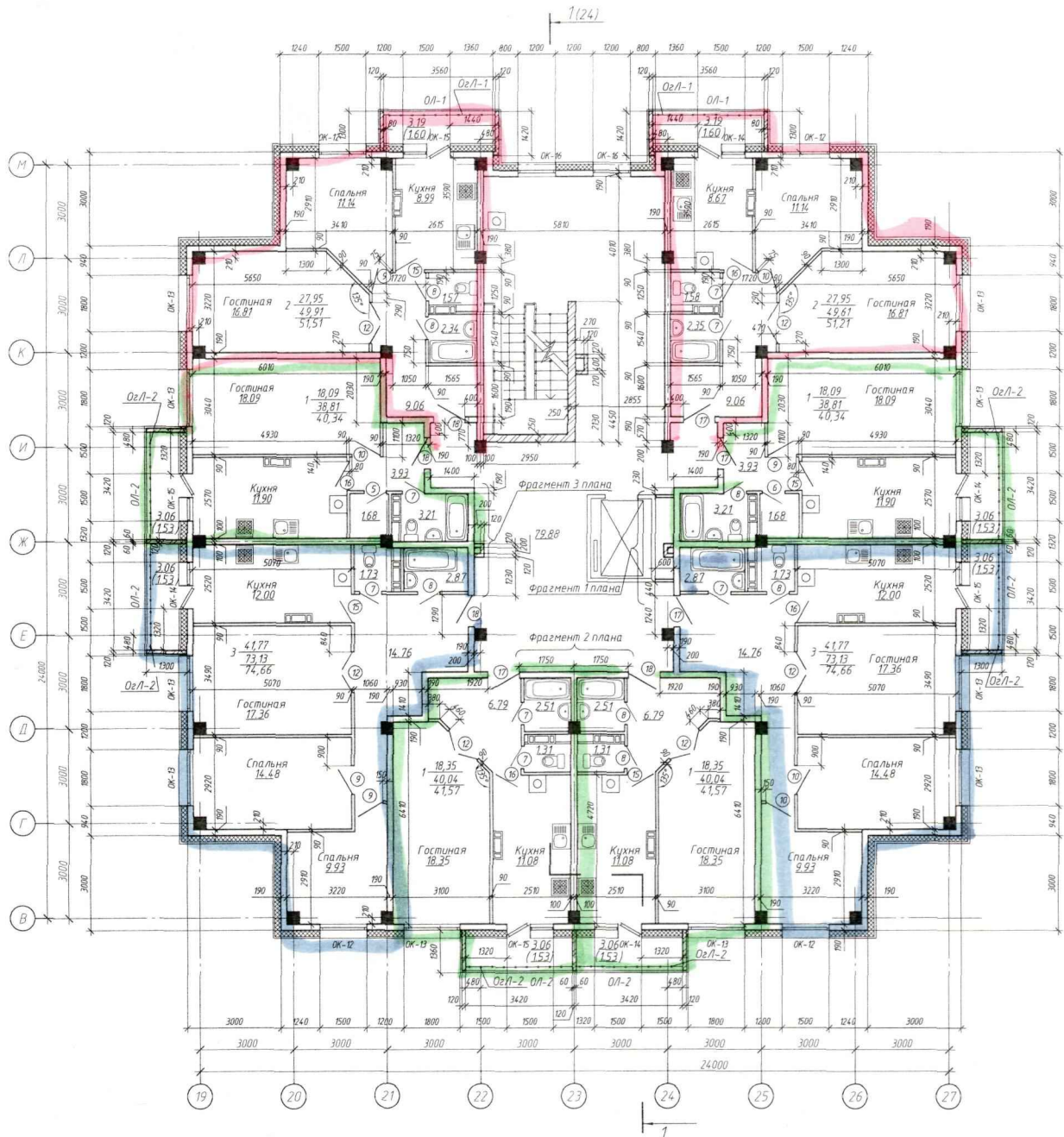
Фрагмент 3 плана



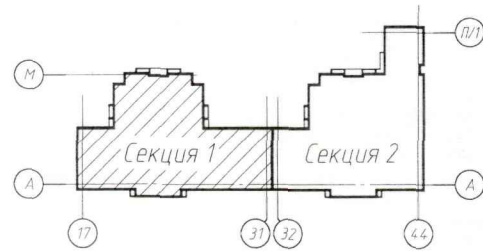
Общие указания к планам см. лист 2

Имя, И. пров. Подпись и дата. Взам. инв. №

					22.04.10 - АР				
					Жилой дом по ул. Республики г. Салехард				
Изм.	Колич.	Лист	№ док.	Подпись	Дата	Десятиэтажный жилой дом	Лист	Листов	
Разраб.				Циклинова	09.10		Р	4	
Проверил				Плякина	09.10				
Гл. арх.				Тихонова	09.10				
Н. контр.				Волкова	09.10				
					Секция 1, 2			ООО "НПО "Каркас-ПРО"	
					План 3 этажа. Фрагменты 1.3 плана				



Общие указания к планам см. лист 2



Имя, И. гос. Подпись и дата. Взагл. шиф. И.

		22.04.10 - AP		
		Жилой дом по ул. Республики г. Салехард		
Изм.	Колуч.	Лист И док.	Подпись	Дата
Разраб.	Циклинова	Мас		09.10
Проверил	Плякина			09.10
Гл. арх.	Тиханова			09.10
И контр.	Волкова			09.10
		Десятиэтажный жилой дом		Стация Р
		Лист 5		Листов
		Секция 1, 2 План 5 этажа (Циклинова)		ИОО "НПО "Каркас-ПРО"